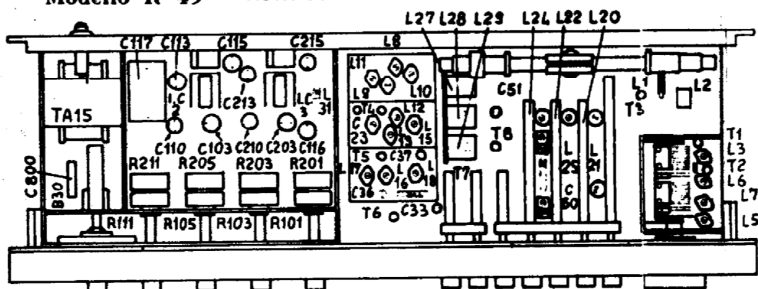


**MELODY 0200
MINIVOX**

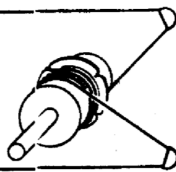
SFT353 BC208B AC184VII



Modello R 49 VISTA SUPERIORE DEL TELAIO



MONTAGGIO DELLA FUNICELLA



CODICE BOBINE

R/49

L1 RD 1285	L9 RD 1636	L17 RD 1645	L25 RD 1285
L2 RD 1310	L10 RD 1273	L18 RD 1275	L26 RD 1282
L3 RD 1288	L11 RD 1274	L19 TV 2043	L27 RD 1634
L4 RD 1286	L12 RD 1636	L20 RD 1278	L28 RD 1633
L5 RD 1308	L13 RD 1636	L21 RD 1284	L29 RD 1633
L6 RD 1267	L14 RD 1273	L22 RD 1281	L30 RD 1434
L7 RD 1272	L15 RD 1274	L23 RD 1291	L31 RD 1286
L8 RD 1635	L16 RD 1637	L24 RD 1276	

NORME DI TARATURE

AMPLIFICATORE - SINTONIZZATORE - STEREO

Modello R 49



**TRASFORMATORE
D'ALIMENTAZIONE**

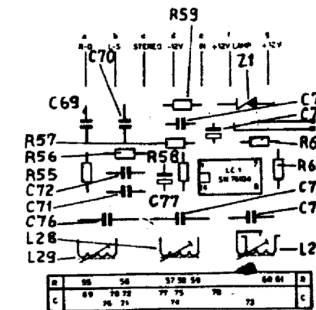
TA 15

136 SPIRE 0,60 Cu 2xL	620 SPIRE 0,18 Cu 2xL	220 V
	98 SPIRE 0,24 Cu 2xL	125 V
	717 SPIRE 0,24 Cu 2xL	110 V
50 SPIRE 0,40 Cu 2xL		0

PACCO 30mm. - LAMIERINI UNI 50x60
DATI TECNICI

TRANSISTORI: 8 AL SILICIO
CIRCUITI INTEGRATI: 2 DI BASSA FREQUENZA
+ 1 PER DECODER
DIODI: 4
ZENER: 2
RADDRIZZATORE A PONTE
GAMME D'ONDA
OC (m 41-49) 5,9-7,4 MHz
OM 520-1620 kHz
OL 145-320 kHz
FM 87-104 MHz
PULSANTIERA: STEREO - MONO - FONO - OM -
OL - OC - FM
ANTENNA DI FERRITE PER ONDE MEDIE E LUMI-
GHE
PRESE PER ANTENNE ESTERNE:
1. OC
2. OM + OL
3. FONO (240-300 Ω) + OC
PRESA MONO E STEREO
PRESA PER REGISTROTORE A NASTRO: MONO
O STEREO
2 PRESE PER ALTOPARLANTI 16 Ω 8 W MUSI-
CALI
DECODER AUTOMATICO PER RADIOSTEREO
SEPARAZIONE DEI CANALI: 40 dB
INDICATORE LUMINOSO FM-STEREO
INDICATORE DI SINTONIA
ILLUMINAZIONE SCALA PER RIFRAZIONE:
2 LAMPADINE PISELLO 8 V 50 mA
REGOLATORE DI VOLUME FISIOLOGICO
REGOLATORE TONI ACUTI E BASSI SEPARATI
REGOLATORE DI BILANCIAMENTO
POTENZA D'USCITA: 2 x 8 W MUSICALI
IMPEDENZA D'USCITA: 16 Ω
ALIMENTAZIONE: 220 V C.A. CON POSSIBILITA'
DI ADATTAMENTO A 110 V e 125 V C.A.
FUSIBILE:
PER 220 V C.A. 100 mA RITARDATEO
PER 110 V e 125 V C.A. 200 mA RITARDATEO
CONSUMO: 20 W MAX

DECODER



REGOLAZIONE DELLA CORRENTE DELL'AMPLIFICATORE DI MEDIA FREQUENZA:
Regolare R 18 per ottenere una tensione di 0.75 V sulla resistenza R 14 dell'emitter di T 4.

TARATURA AM

	GAMMA	SINTONIA	GENERATORE		OSCILLOGRAFO COLLEGATO A	REGOLARE
			SEGNALI	APPLICATO A		
Media Frequenza	OM	1625 kHz	460 kHz	// a L 11	// C 41	L 14, L 15 e L 18 al massimo e simmetria
						L 10 e L 11 al massimo e simmetria
Alta Frequenza	OM	510 kHz	510 kHz	// a C 55		L 24 al massimo
		1625 kHz	1625 kHz	con LOOP su L 23 / L 26		C 57 al massimo
		550 kHz	550 kHz			L 26 al massimo
		1500 kHz	1500 kHz			C 60 al massimo L 22 e L 23
						al massimo
	OL	175 kHz	175 kHz			L 20 e L 21 al massimo
	OC	6.5 MHz	6.5 MHz	Antenna AM con 20 pF		

Tensione oscillante 90 a 100 mV sull'emitter T 3

TARATURA FM

	GAMMA	SINTONIA	GENERATORE		OSCILLOGRAFO COLLEGATO A	REGOLARE
			SEGNALI	APPLICATO A		
Media Frequenza FM	FM	104 MHz	10.7 MHz modul con 50 Hz profondità 150 kHz	// L 13	// C 39	STARARE L 17 L 16 al massimo
				// L 9		L 12 e L 13 al massimo e simmetria
				// L 7		L 8 e L 9 al massimo e simmetria
				// C 11		L 6 e L 7 al massimo e simmetria
				// C 16		L 17 "S" linearità e simmetria
Alta Frequenza FM		96 MHz	96 MHz modul con 1000 Hz prof. ± 15 kHz	PRESA ANT. FM		L 5 e L 3 al massimo
DECODER	FM STEREO	102 MHz	102 MHz modul con segnale MULTIPLEX canale destro	PRESA ANT. FM	con 4.7 pF // L 27	L 29, L 28 e L 27 al massimo
					// altoparlante sinistro	L 29 al minimo

Tensione oscillante 90 a 100 mV sull'emitter T 2

DATI DI SENSIBILITA'

MEDIA FREQUENZA AM

GENERATORE: segnale 460 kHz modulato 30% con 1000 Hz applicato con 20000 pF
USCITA: 10 mV eff. su R 34

INGRESSO	BASE T 5	BASE T 4	BASE T 3
SENSIBILITA'	260 μV	22 μV	1 μV

ALTA FREQUENZA OM

GENERATORE: segnale 1000 kHz modulato 30% con 1000 Hz accoppiato con + LOOP
USCITA: 10 mV eff. su R 34
SENSIBILITA' 45 μV/m
SENSIBILITA PER 26 dB S/R: 320 μV/m

ALTA FREQUENZA OL

GENERATORE: segnale 175 kHz modulato 30% con 1000 Hz accoppiato con - LOOP
USCITA: 10 mV eff. su R 34
SENSIBILITA' 120 μV/m
SENSIBILITA PER 26 dB S/R: 1000 μV/m

ALTA FREQUENZA OC

GENERATORE: segnale 6.5 MHz modulato 30% con 1000 Hz accoppiato con 20 pF in antenna AM
USCITA: 10 mV eff. su R 34
SENSIBILITA' 12 μV
SENSIBILITA PER 26 dB S/R: 40 μV

MEDIA FREQUENZA FM

GENERATORE: segnale 10.7 MHz modulato con 1000 Hz profondità ± 15 kHz applicato con 20000 pF
USCITA: 10 mV eff. su uscita decoder in mono

INGRESSO	BASE T 5	BASE T 4	EMITTER T 3	BASE T 2
SENSIBILITA'	2000 μV	150 μV	25 μV	15 μV

ALTA FREQUENZA FM

GENERATORE: segnale 95 MHz modulato con 1000 Hz profondità ± 15 kHz applicato sulla presa antenna FM
USCITA: 300 Ω simmetrico
10 mV eff. su uscita decoder in mono

SENSIBILITA' 3.5 μV
SENSIBILITA PER 26 dB S/R: 5 μV